



服務介紹

由社會福利署(社署)委託營運的「就業支援服務」，目的是透過以家庭為基礎的綜合就業支援服務，協助健全綜合社會保障援助(綜援)申領人克服就業障礙，增強受僱能力，以便早日覓得有薪工作。

目錄

- P.1 《裝備自強》活動剪影
- P.2 《擁抱機遇》行業推介
- P.3 《燃點希望》服務受眾勵志故事
《滋養身心》養生湯水
- P.4 服務統計

18/07/2022

安老及康復服務行業介紹(護理及庶務員)



介紹保良局護理員及庶務員的工作內容、入職條件和工作福利，以及提供進修機會，以吸引服務受眾投身社福行業。

29/07/2022

參觀勞工處



讓服務受眾認識勞工處不同的服務，如就業服務、中高齡就業計劃、工作試驗計劃等，擴闊他們求職的途徑及提升入職的機會。

活動剪影

24/08/2022

宏力保安服務有限公司招聘講座



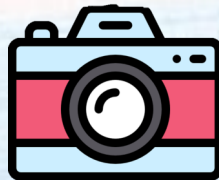
邀請僱主為有意投身保安行業的服務受眾作公司簡介及提供即場的面試，提供雙向的交流平台，增加服務受眾入職的機會。

07/09/2022

ERB 美容行業導賞團



由職員簡介美容院工作流程，分享入行要訣，並教授日常護膚秘訣，為投身美容行業打好根基。



《擁抱機遇》 - 行業介紹

香港是全球以服務業為主導的經濟體系之一，服務業佔本地生產總值八成以上，創造逾八成本地工作職位，而服務性行業亦是不可缺少的。疫後經濟復蘇，不同服務的需求增加，業界近年紛紛以良好的待遇及清晰的晉升階段吸引人才入行。服務業靠的是親力親為提供顧客服務、解決顧客問題等等。若你喜歡和人接觸，服務行業對你來說會是不錯的選擇。不妨考慮一下!

| 職位 | 汽車美容技師 | 診所助理 | 保健按摩師 |
|------|------------------------------------|--|--|
| 職責 | 負責洗車、打蠟、鍍膜、車箱清潔及相關汽車美容護理 | 協助病人登記、處理診所的運作及支援，並完成醫生或護士安排的工作 | 為客人提供按摩保健、穴位推拿及經絡養生服務 |
| 入職要求 | 學歷不拘；對汽車美容有興趣；曾修讀汽車維修及美容清潔基礎證書課程更佳 | 中學程度；一般需持有診所助理基礎證書；完成醫護支援人員(臨床病人服務)課程更佳 | 學歷不拘；需持有保健按摩基礎證書或其他相關課程的培訓 |
| 薪酬 | 月薪 \$13,000 - \$18,000 | 月薪 \$12,000 - \$16,000 時薪 \$50 - \$80 | 月薪 \$15,000 - \$25,000 時薪 \$80 - \$150 有佣金制度(視乎公司而定) |

*職位空缺及詳情 (包括入職要求及月薪等)會因應不同公司情況及工時而有所改變。

*如對上述工作職位或相關培訓課程有興趣，歡迎與我們聯絡。

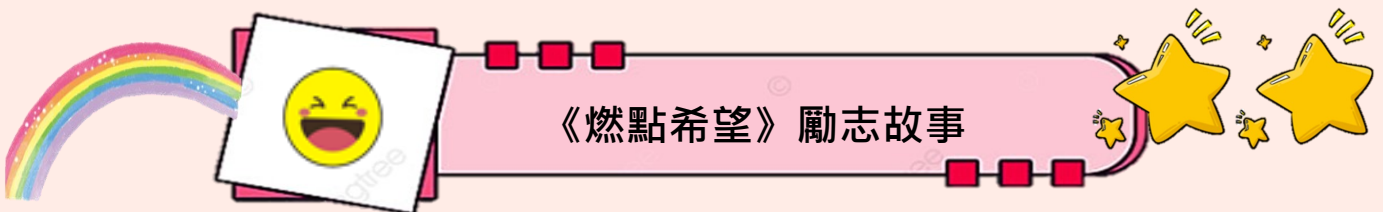


〈滋養身心〉養生湯水

天氣乾燥易引起咽、乾咳及皮膚乾的問題，故多喝湯水是最合適不過！而且可以潤喉潤肺，以下會介紹兩款冬天湯水食譜，讓大家喝出健康來！

| 湯水名稱 | 效果 | 材料 | 做法/禁忌 |
|---------|-------------|---|---|
| 玉竹沙參圓肉湯 | 止咳潤肺、健脾、降燥 | 玉竹 1 兩 沙參 5 錢 無花果 1 兩 龍王杏 5 錢 圓肉 5 錢 核桃 1 兩 | 1.將所有材料放入煲內，加適量水。 2.大火煲滾轉慢煲 1 個小時，下鹽調味即成。 *本湯品整體平和偏甘甜，糖尿病體質者應避免飲用。 |
| 雪耳蜜瓜雞腳湯 | 滋潤養顏，預防秋燥之效 | 雪耳 2 錢 蜜瓜 1/3 個 甘筍 1 個 雞腳 4 對 排骨 6 兩 生薑 2 片 | 1.雪耳浸洗、去蒂；蜜瓜去皮、去籽、切塊；甘筍皮、切塊；雞腳、排骨出水； 2.將全部材料放入煲內，用 8 碗水煮約 2 小時成 4 碗 即成。 *本湯品整體平和偏甘甜，糖尿病體質者應避免飲用。 |

*以上材料涉及藥材成份，大家記得飲用前必須了解個人體質或詢問中醫師的意見，尤其患有葡萄糖六磷酸去氫酵素缺乏症 (G6PD) 則勿飲用太寒涼之湯品



阿美(化名)是一名單親媽媽，她育有一名女兒，阿美將全副心機放在照顧女兒身上，故一直不敢追求自己的事業。每次工作人員和她探討就業方向也感到迷惘，總是未能找到自己的人生方向，亦不清楚自己適合什麼類型的工作。

除此之外，阿美在面談中經常提及女兒，於是工作人員與阿美探討未來發展，希望給女兒一個好的未來，並展開新的人生。經工作人員多番鼓勵及支持下，阿美決定修讀 E R B 醫護支援人員課程增值自己，完結課程後，阿美努力不懈地尋找工作，更成功獲得工作機會。女兒更向阿美說：「媽媽，只要是你想做的事情，我都會支持你，一直在你身邊不離不棄。」說到這裡，阿美眼淚直流，泣不成聲。工作人員拍一拍阿美的肩膀，鼓勵她重新振作起來。

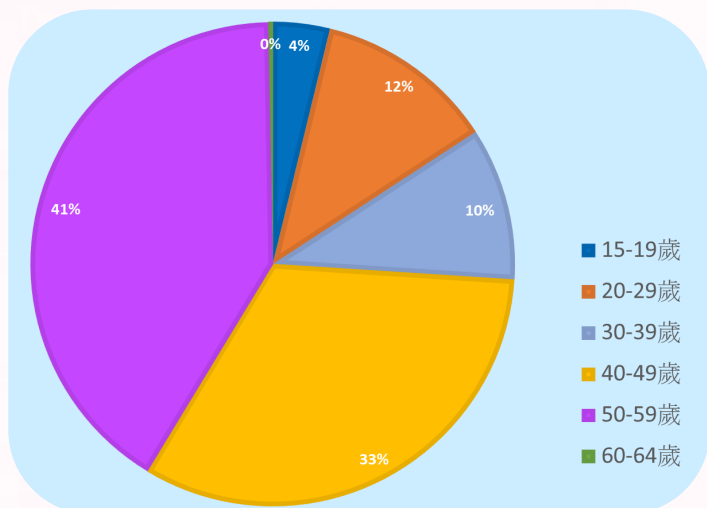
即使面對各種困難，阿美仍堅持重回職場。她坦言在女兒及工作人員的鼓勵下，激發她堅持下去的決心。只要相信自己，即使遇到任何困難，都不會阻止自己邁向成功。

《服務統計》

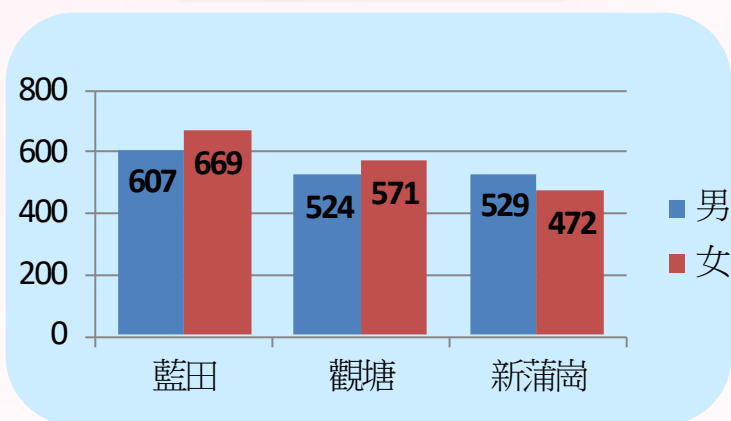
保良局轄下三間就業服務中心

截至 2022 年 9 月 30 日
(資料來源：保良局內部統計數據)

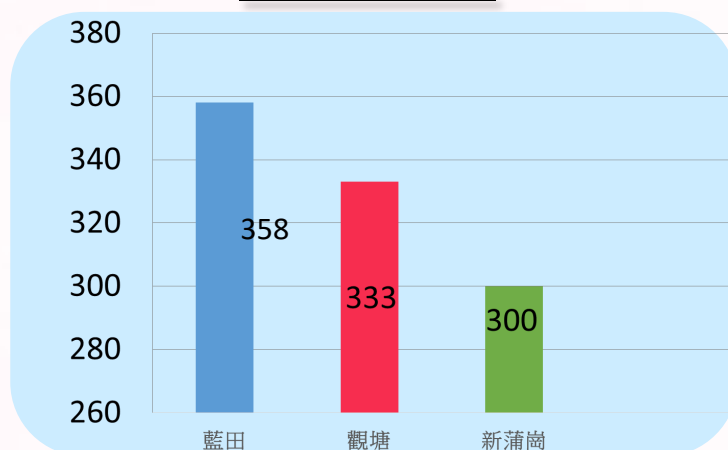
活躍個案年齡分佈



累計參加者性別統計



活躍個案人數



各中心地址及聯絡方法

| | 保良局就業服務中心 (藍田) | 保良局就業服務中心 (觀塘) | 保良局就業服務中心 (新蒲崗) |
|-----|--------------------------------------|--------------------------------|------------------------------------|
| 地址: | 藍田碧雲道 223 號 德田廣場 2 樓 215 及 225 號舖 | 觀塘巧明街 94-96 號 鴻圖中心 2 樓 C2 室 | 新蒲崗八達街 7-9 號 威達工貿商業中心 13 樓 03 室 |
| 電話: | 2772 3914 | 2177 8010 | 2701 5200 |
| 傳真: | 2727 0763 | 2177 8013 | 3543 1039 |
| 電郵: | esclt@poleungkuk.org.hk | esckt@poleungkuk.org.hk | escspk@poleungkuk.org.hk |

意見表達

如有任何意見、讚賞或分
享，歡迎投入中心意見箱，
或以書面/ 電郵方式交予各就

想請人? 想搵工? 想知更多?
請立刻拿起電話，聯絡我們!
我們樂意為你提供更多資訊、
工作轉介及配對!

製作日期:2022 年 9 月