



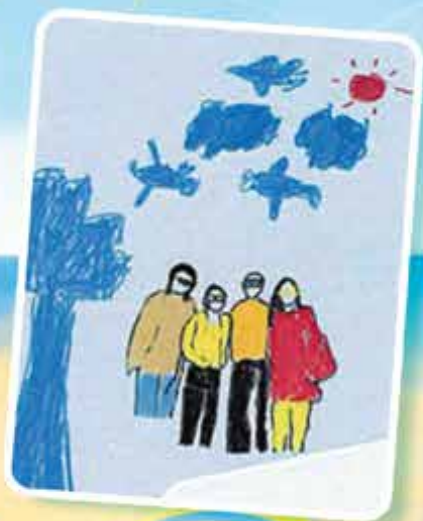
# 保良局

PO LEUNG KUK

地區支援中心 (沙田)

## 季訊

2024年4月至6月



# 目錄

1	報名須知	16-17	中心活動概覽
2	中心資訊站	18	週六興趣班報名流程
3	社區資訊站	19-20	週六興趣班系列~2024年4-6月 (持續課程)
4	分享站(家長&會員)	21	週六興趣班報名表
5	服務質素標準(SQS)簡介	22	回郵信封(週六持續興趣班)
6	會員統計	23	專職醫療服務
7	活動回顧及花絮(週六興趣班)	24-25	專職專欄介紹
8	活動回顧及花絮(聖誕節活動)	26	中心暫顧服務
9-10	活動回顧及花絮(跳室)	27-28	照顧者支援服務
11	活動回顧及花絮(DCSD)	29	社區教育及義工服務
12-13	中心訓練服務(跳躍教室)	30	中心服務介紹
14-15	中心訓練服務(DCSD)	31	其他服務介紹
		32	WhatsApp廣播同意書
		33	惡劣天氣安排

## 意見發表途徑

歡迎各位對本服務提供意見，  
方法如下：

1. 郵寄意見到本中心
2. 使用資源中心的意見箱
3. 向職員/中心主任反映

## 報名須知

1. 參加者需先登記成為本中心會員，入會前請先預約社工安排面見，會員費每年\$21。
2. 參加者需持有中心**有效會籍**，以參與各項服務/活動報名。
3. 各項活動於活動舉行前一個月開始接受報名，以**先報先得**形式，請於留位後**五天內**繳交所有款項，否則參加活動資格將自動被取消。(興趣班持續課程及假期活動除外)
4. 長假期活動報名按報名流程，其他活動則可致電預留活動名額。
5. 繳費方法：可以現金或支票形式繳交；若以支票付款，請將支票劃線，抬頭為「保良局」/「Po Leung Kuk」；支票背後請自行填寫參加者姓名、電話及所報活動名稱。
6. 活動退款：
  - a) 若報名人數不足或因天氣關係而取消(詳見惡劣天氣安排)，參加者將獲通知有關活動退款或補堂安排。
  - b) 參加者可於**活動前兩星期**取消報名，惟只可退回50%已繳交費用。
  - c) 如需退款，請保留單據至活動完結。如單據遺失，家長須以書面申報原因，方可退款。
  - d) 如獲退款資格，請於接獲通知後**兩星期內**，憑**收據**於中心辦理退款手續，逾期作廢。
7. 請準時接送會員，若超時逾15分鐘，需以託管服務形式收費，每小時\$5.1；若活動舉行前或後需要託管服務，請**預早三日**通知當值職員，以便安排人手。
8. 如會員需職員協助按時派藥，藥物須為註冊西醫提供，藥袋需註明藥物成份及服用時間。
9. 會員若遇意外受傷，中心會將其送往就近公立醫院診治，家長獲通知後請立即前往跟進。
10. 活動中所拍攝之相片，有機會用作本局宣傳服務之用途。
11. 所有興趣班課程須全期繳費。
12. 若參加者為低收入家庭，可申請活動減費，並需於**活動前六星期**向社工查詢，提出申請。
13. 如有任何查詢，歡迎於辦公時間致電3749 9311與中心當值職員聯絡。



## 中心資訊站

### 中心午膳事宜

各位家長/會員：

如果大家需要取消已預訂的午膳(星期一至五)，請於早一個工作天下午3時或之前，致電中心電話(3749-9311)通知職員取消午膳，以減少訂餐數目，以免造成不必要的浪費。謝謝合作！

### 會員續會

各位會員，你們的會籍是否到期了？請檢查一下。會籍有效期為續會該月起計一年，各會員可到資源中心辦理續會手續，會費\$21。謝謝大家支持本中心服務！

### 資料更新

如會員資料(地址、電話等)有更新，請於辦公時間通知中心。

### 新入職同事：

#### 言語治療師~蔡善欣

大家好，我是新到職的言語治療師蔡姑娘，請大家多多指教！



#### 福利工作員~張文蕙

大家好，我係新入職嘅福利工作員張文蕙(蕙姑娘)。初來乍到，好開心能夠來到保良局呢個大家庭，希望大家在以後的工作中多多指教！



### 離職同事：

半職登記護士單芷瑩(單姑娘)已於5/12/2023正式離職。  
福利工作員林灝迪(迪sir)已於9/12/2023正式離職。  
在此感謝他們過去為中心服務，祝他們生活愉快！

## 社區資訊站

Hello，大家好！大家成日來中心，有無留意到其實我哋中心位處嘅恆安邨，原來係好有特色嘍，曾經仲獲得「建築師協會-優異獎」哦。

恆安邨係馬鞍山第一個公共屋邨，環境設計中西合璧，除咗有中式嘅亭園設計，仲有西式前衛嘅商場設計，方便居民購物之餘，仲有科幻味道添。

大家嚟中心參加完活動或者小組，不妨到屋邨嘅中式亭園散下步，影下相，欣賞一下呢個別具特色的屋邨吧！



恆安邨共有7座大廈，取名「江山峰海日月星」，係咪好有詩意呢？

用手機掃一掃下面QR code，了解更多恆安邨特色啦！！



資料來源：

Youtube · Mill MILK頻道：旅遊止癮  
80年代落成混合中式庭園風及Cyberpunk未來感

歡迎會員同家屬來稿  
分享社區資訊，  
有機會在下期季  
通訊同大家分享，  
等你哦！

### 照顧者您要知道：

暫託服務 / 緊急住宿空置名額查詢系統 (空置名額查詢系統)

<https://www.ves.swd.gov.hk/>

照顧者資訊網

<https://www.carers.hk/>

### 24小時支援熱線：

182183 - 照顧者支援專線，由專業社工接聽，為有需要的照顧者提供資訊，轉介和配對社區上合適的服務，更會探訪有緊急需要的個案。

18111 - 「情緒通」熱線，覆蓋全港「18」區，「1」有需要，「1」條熱線，提供「1」站式支援。支援受情緒困擾的人士，提供即時精神健康支援及轉介服務。



## 分享站(家長&會員)

### 嘉倩媽媽

大家好！我係嘉倩媽媽，好開心口罩令終於解除了，嘉倩可以返中心參加訓練和班組了。返中心對嘉倩嘅影響係好明顯嘅，我覺得佢成個人都開心咗，主動咗，同埋嘉倩返屋企嘅時候，街坊同佢打招呼，嘉倩都會同返街坊打招呼，真的很開心，返到屋企仲會同我分享嘅中心嘅事情。



多謝中心嘅珊姑娘，連姑娘，琪姑娘和許姑娘。佢哋好耐心主動同嘉倩傾計，引導嘉倩回應他人，多同人交流。亦都鼓勵嘉倩要多飲水，令到唔鍾意飲水嘅嘉倩，都飲多咗水。

嘉倩返到中心不但係學習訓練，也可以同其他會員相處，互相幫助和做朋友。在此，我都想多謝慧清，多謝佢經常照顧我的嘉倩。

### 會員隨筆-景焯

好開心可以嚟到中心，喺呢度我可以學到好多未接觸過嘅技能。嘗試學習呢啲技能之後發現自己好多嘢都做到，就有好大滿足感。其中我最鍾意嘅班係「悅唱粵動聽」，因為之前冇機會接觸粵劇。雖然頭一兩次堂我會排錯位，但去到第五六堂我就已經熟習咗，令我好有成功感，都好多謝文老師嘅耐心教導。除此之外我都好鍾意上家居小師傅同袋有我主意，令我試到好多從未試過嘅嘢。希望可以繼續同大家一齊返嚟中心學嘢啦！



## 服務質素標準(SQS)

### 標準1 - 服務資料

- 服務單位須製備載有最新資料的手冊、資料單張或小冊子等，清楚陳述其宗旨、目標和提供服務的形式，隨時讓公眾索閱。

### 標準2 - 檢討及修訂政策和程序

- 服務單位應檢討及修訂有關服務提供方面的政策和程序，以在檢討及修訂有關政策及程序的過程中，適當地收集及採納服務使用者和職員的意見。

### 標準3 - 運作及活動紀錄

- 服務單位須保存服務運作及活動的準確和最新記錄，製備準確和最新的統計報告，以供服務使用者閱覽。

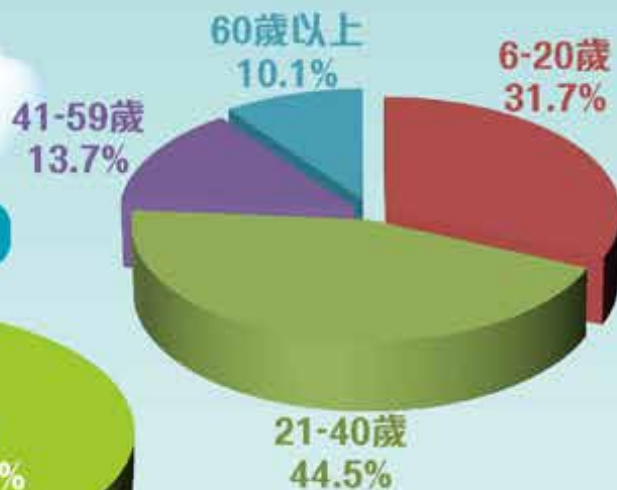
### 標準4 - 職務及責任

- 服務單位備有組織架構圖，臚列其整體組織架構及問責關係，供服務使用者及其他關注人士閱覽以分辨不同職員所負責的崗位。



# 會員統計

## 年齡分佈



## 男女比例



## 居住地區分佈



資料截止至：31/12/2023

# 活動回顧及花絮

## 週六興趣班

### 「齊來烹調」



### 「簡易畫室」



### 「創意無限fun」







# 活動回顧及花絮

## 聖誕節活動



戴上DIY面具，估吓我哋要扮演咩角色？



我哋用手指編織頸巾，為家人送上溫暖！

# 活動回顧及花絮

## 跳躍教室

### 大埔慈山寺郊外遊



近距離見到觀音像



體驗供水



一齊誠心許願



出發去踩單車



睇水壩度踩單車



Yeahh大尾督風景好靚



一齊打邊爐好滿足



慈山寺



## 活動回顧及花絮

### 跳躍教室

#### 10-12月小組回顧



## 活動回顧及花絮

### 嚴重殘疾人士日間照顧服務

我哋喺12月13日去咗港島遊玩，食咗豐富嘅自助餐，仲到山頂欣賞美麗嘅風景，度過咗愉快嘅一日。





## 中心訓練服務 (跳躍教室)

**理念：**中心的日間訓練小組根據七大主要的發展元素（德性、智能、體能、社群、美藝、事業、情緒）作為全人發展的項目內容，讓會員訂立具體行動達致全人發展目標達至全人成長。

**時間：**星期一至五（上午 9:00 至 下午 5:00）

**對象：**適合輕度至中度智障會員，情緒穩定及具備基本自理能力（必須未有接受任何機構之日間訓練服務）

**收費：**每節小組\$10 / 一季（中途加入之會員亦需收費）

**申請：**透過社工轉介或向跳躍教室社工報名

**內容：**工作及生涯規劃、肌肉及體能訓練、興趣及藝術發展、品格及生活自理、社交及情緒管理

**備註：**1).會員個別日子缺席不設補堂及退款。  
2).若報名人數超過名額，將以抽籤形式處理。

## 中心訓練服務 (跳躍教室)

### 小組時間表

2024年4月至6月

時間/星期	一	二	三	四	五
9:00-9:30	報章閱讀				
9:30-10:00	早操				
10:00-12:00	輕鬆輕彩繪 體能無極限	運動 續FUN樂 滿FUN捲紙	社情你要識 舞動健身	追燈運動家 跳室美食	齊搓輕黏土 運動switch
12:00-13:00	午膳				
13:00-14:00	午間閒情				
14:00-16:00	拼豆樂 花之戀	社區樂悠遊 生活密碼	非「走」不可 蠟燭DIY	環遊世界	未來由我創 流行流體畫
16:00-17:00	收拾及清潔				

\*如有任何查詢，歡迎致電與負責社工峰SIR聯絡



## 嚴重殘疾人士日間照顧服務

### ★ 服務目的

為嚴重殘疾人士提供日間照顧，並按需要提供職業、物理、言語治療及護理服務、社交訓練、小組活動等，以舒緩照顧者的照顧壓力，並增加嚴重殘疾人士繼續生活在社區的機會。

### ★ 服務對象

- 15 - 59歲嚴重弱智或嚴重肢體傷殘人士；
- 智障老齡化人士；
- 沒有暴力行為及傳染病；
- 無須臥床或接受療養服務；

### ★ 服務時間

星期一至五，上午九時至下午六時（公眾假期除外）

### ★ 服務特色

#### 1. 專業團隊

由中心的護士、社工、職業治療師、物理治療師及言語治療師按需要作全面專業評估及安排介入方案

#### 2. 系統式訓練/照顧日程

除提供基本照顧外，跨專業團隊為每一名服務對象編定訓練/照顧日程，切合服務使用者個別需要

#### 3. 多元化訓練內容

關顧服務使用者之肌能、社交及閒暇發展，利用中心不同設施，設計不同訓練項目

### ★ 申請方法

經社工直接向服務單位申請，或經由其他社會服務機構轉介。如欲查詢服務，請致電與中心當值社工聯絡。

### ★ 收費

- 每日：\$61 (包午膳)
- 每月：\$1002 (包午膳)

備註

1. 居住於沙田區的居民將獲優先考慮；
2. 傷殘程度符合嚴重殘疾人士護理院、嚴重肢體傷殘人士或嚴重弱智人士宿舍的申請資格。

## 嚴重殘疾人士日間照顧服務

### 每天服務流程

#### 健樂組 (適合嚴重殘疾人士)

時間	星期				
	一	二	三	四	五
9:00-10:00am	會員抵達中心及跟進會員健康情況				
10:00am-11:00am	個別訓練 (第一節)				
11:00am-12:00nn	個別訓練 (第二節)				
12:00-1:00pm	午膳				
1:00-2:00pm	休閒時段				
2:00-3:00pm	個別訓練 (第三節)				社交小組
3:00-4:00pm	個別訓練 (第四節)				
4:00-6:00pm	休閒/執拾場地 / 會員上車離開中心				

#### 健達組 (適合智障老齡化人士)

時間	星期				
	一	二	三	四	五
9:00-10:00am	會員抵達中心 / 時事知多啲				
10:00am-11:00am	健體早操 + 個別訓練 (第一節)				
11:00am-12:00nn	個別訓練 (第二節)				
12:00-1:00pm	午膳 / 家務訓練				
1:00-2:00pm	休閒時段				
2:00-4:00pm	認知訓練 小組	遊戲小組	烹飪小組	運動小組	手工創作 小組
4:00-6:00pm	休閒 / 執拾場地 / 庶務訓練 / 會員上車離開中心				



# 中心活動概覽

4月					
星期一	星期二	星期三	星期四	星期五	星期六
8、15、22、29日	2、9、16、23、30日	3、10、17、24日	11、18、25日	5、12、19、26日	6、13、20、27日
彩繪小組 運動小組 拼豆藝術小組 工作生涯規劃小組	運動小組 捲紙藝術小組 社區探索小組 生活自理小組	社交小組 舞蹈小組 運動小組 蠟燭DIY小組	運動小組 美食製作小組 工作生涯規劃小組	輕黏土小組 Switch小組 生活自理小組 流體畫小組 DCSD(小組活動)	烹飪小組 積木小組 伸展小組 X-BOX小組 器械小組 手作小組 畫畫小組 工藝小組 Switch小組 跳舞小組 醒獅小組 水墨畫小組
*1/4: 復活節 當天活動暫停	*2/4: 復活假期活動	*3/4: 復活假期活動	*4/4: 清明節 當天活動暫停	*5/4: 復活假期活動 *5/4: 復活節戶外活動	
5月					
星期一	星期二	星期三	星期四	星期五	星期六
6、13、20、27日	7、14、21、28日	8、22、29日	2、9、16、23、30日	3、10、17、24、31日	4、11、18、25日
彩繪小組 運動小組 拼豆藝術小組 工作生涯規劃小組	運動小組 捲紙藝術小組 社區探索小組 生活自理小組	社交小組 舞蹈小組 運動小組 蠟燭DIY小組	運動小組 美食製作小組 工作生涯規劃小組	輕黏土小組 Switch小組 生活自理小組 流體畫小組 DCSD(小組活動)	烹飪小組 積木小組 伸展小組 X-BOX小組 器械小組 手作小組 畫畫小組 工藝小組 Switch小組 跳舞小組 醒獅小組 水墨畫小組
		*1/5: 勞動節 *15/5: 佛誕 當天活動暫停			
6月					
星期一	星期二	星期三	星期四	星期五	星期六
3、17、24日	4、11、18、25日	5、12、19、26日	6、13、20、27日	7、14、21、28日	1、8、15、22、29日
彩繪小組 運動小組 拼豆藝術小組 工作生涯規劃小組	運動小組 捲紙藝術小組 社區探索小組 生活自理小組	社交小組 舞蹈小組 運動小組 蠟燭DIY小組	運動小組 美食製作小組 工作生涯規劃小組	輕黏土小組 Switch小組 生活自理小組 流體畫小組 DCSD(小組活動)	烹飪小組 積木小組 伸展小組 X-BOX小組 器械小組 手作小組 畫畫小組 工藝小組 Switch小組 跳舞小組 醒獅小組 水墨畫小組
*10/6: 端午節 當天活動暫停					

\*活動詳情或有更改，最新資料可參閱中心通告欄或聯絡中心職員。



# 2024興趣班報名流程

請各家長於**報名時限內**以下列方式繳交報名表格，並留意備註內容。

## 報名流程

### 1

#### 親臨中心、郵寄或傳真報名表

2月24日(六)至3月2日(六)下午5時 (郵寄以郵戳日期為準)

### 2

#### 活動抽籤日

3月6日(三)上午11:00

由家聯會家長委員/社工主持，亦歡迎其他家長蒞臨中心監票

### 3

#### 繳費安排

3月9日(六)至3月16日(六)親臨中心繳交活動費(現金/支票繳費)

\*如3月16日(六)前未能繳交費用，則當作**自動放棄**，由**後補名單補上**  
[有效期至3月16日(六)]

#### 注意事項

\*不接受櫃檯機過數繳付活動費用

(中心接受郵寄支票繳費。請確保寄出的支票資料無誤。寄出支票後請與職員聯絡)

### 4

#### 公佈興趣班報名情況\*

3月19日(二)

### 5

#### 公開接受興趣班報名

3月20日(三)

以電話先到先得的方式致電留位(3749 9311)。

確認留位後，需於3日內親臨中心繳交興趣班費用，協助他人報名將不獲受理。

# 週六興趣班

2024年4月至6月(持續課程)

(I)小組日期：4月6、13、20、27日(星期六) 6月1、8、15、22、29日(星期六)  
5月4、11、18、25日(星期六)

小組名稱	時間	內容	名額	收費	節數	導師	備註
週末小廚(I)		教授簡單的烹調技巧，製作中西各國特色美食。	6人	\$455 (4-6月)	13節	中心導師	此為半年持續課程，中籤者將可持續參與2024年4月至9月之興趣班。
積木手作(I)	10:00 am 至 11:15 am	增強會員認知及創作靈活性，提高空間想像和手眼協調能力。	6人	\$455 (4-6月)	13節	中心導師	
輕鬆伸展(I)		隨著音樂做伸展運動，可提升身體的柔軟度、強化大小肌肉及增加肢體靈活性。	8人	\$780 (4-6月)	13節	專業運動教練	
X-BOX 哈哈(I)	11:30 am 至 12:45 pm	透過不同的運動，加強四肢的靈活性及合作精神。	8人	\$455 (4-6月)	13節	中心導師	
器械運動(I)		運用不同的健身器材來鍛練身體肌肉、加強心肺功能，促進新陳代謝。	8人	\$780 (4-6月)	13節	專業運動教練	
手作美勞(I)	2:15 pm 至 3:30 pm	學習製作趣味小手工，培養藝術興趣，刺激創意思維。	8人	\$910 (4-6月)	13節	資深手工班導師	
畫畫樂(I)		透過不同的作畫主題，運用不同性質的顏料，引導創作，提升聯想能力。	8人	\$910 (4-6月)	13節	資深畫班導師	

當參加者的課堂未能銜接，中心將根據家長的意願，為參加者安排午膳/中心暫顧服務。

\*活動詳情或有更改，最新資料可參閱中心通告欄或聯絡中心職員。



# 週六興趣班

2024年4月至6月(持續課程)

(I)小組日期：4月6、13、20、27日(星期六) 6月1、8、15、22、29日(星期六)  
5月4、11、18、25日(星期六)

小組名稱	時間	內容	名額	收費	節數	導師	備註
半年課程	3:45 pm 至 5:00 pm	創意工藝(I)	8人	\$910 (4-6月)	13節	資深手工班導師	此為半年持續課程，中籤者將可持續參與2024年4月至9月之興趣班。
		Switch大挑戰(I)	6人	\$455 (4-6月)	13節	中心導師	
一年課程	2:15 pm 至 3:30 pm	舞動舞蹈(I)	10人	\$780 (4-6月)	13節	資深跳舞導師	此為一年持續課程，中籤者將可持續參與2024年4月至2025年3月之興趣班。
		活力醒獅(I)	10人	\$780 (4-6月)	13節	香港龍獅團教練	
	水墨畫(I)	8人	\$910 (4-6月)	13節	資深畫班導師		

當參加者的課堂未能銜接，中心將根據家長的意願，為參加者安排午膳/中心暫顧服務。

\*活動詳情或有更改，最新資料可參閱中心通告欄或聯絡中心職員。

# 4/2024-6/2024週六興趣班報名表

1.請填上會員資料 / 2.請為每節活動填上選擇次序

會員姓名：	聯絡電話： (能接受whatsApp通知)	報名編號：
會員號碼： (請填寫課程有效)	家長簽署：	報名日期：

A, B, C, D共4節活動可全選，請為所選活動排序，1為首選，2為次選，如此類推

週六興趣班	排序	A節活動 (10:00-11:15)	排序	B節活動 (11:30-12:45)	排序	C節活動 (14:15-15:30)	排序	D節活動 (15:45-17:00)
			#週末小廚		#X-BOX 哈哈		#手作美勞	
		#積木手作		#器械運動		#畫畫樂		**活力醒獅
		#輕鬆伸展				**舞動舞蹈		**水墨畫
								#Switch 大挑戰
現金/支票:#		總收費:			職員簽署:			

(#) 為半年持續課程2024年4月至2024年9月，

(\*\*) 為一年持續課程2024年4月至2025年3月



請貼郵票

保良局地區支援中心(沙田)  
馬鞍山恆安邨恆海樓  
地下17-24號

[週六興趣班報名表]

## 專職醫療服務

### 職業治療服務

職業治療透過不同類型的活動及療程去增強及維持服務使用者的體能及心智功能，協助他們重返家庭、工作崗位及社區，促進獨立生活及改善生活素質。

服務範圍：認知能力訓練·自理能力訓練·社交溝通訓練·家居評估及改装·維修治療器材·配置輔助工具

### 物理治療服務

物理治療是透過物理媒介和原理，配合應用生理、心理、病理和解剖科學，從而達到治療病患、恢復身體活動功能，提昇身體活動能力，改善日常生活或工作能力，提高生活質素。

服務範圍：肌能訓練、痛症治療、轉介及評估輔助器材之應用、家屬/照顧者的扶抱技巧評估及支援

### 臨床心理服務

臨床心理服務透過評估、諮詢及心理治療，幫助服務使用者改善其情緒行為，協助照顧者提升照顧自閉症人士的能力。

服務範圍：為自閉症人士及殘疾人士挑戰性行為提供諮詢、評估及策劃個別輔導，並提供照顧者支援。

### 言語治療服務

言語治療透過專業標準化評估工具、臨床觀察和分析，為服務使用者評估能力和障礙程度。治療師會協助家長分析兒童的發展和需要，並透過訓練提升服務使用者言語溝通能力、吞嚥能力及社交能力。

服務範圍：言語溝通訓練·吞嚥能力評估·吞嚥能力訓練·社交能力評估及訓練

服務時間：星期一至五 9:00am - 5:00pm

服務對象：居於沙田北區的殘疾人士；接受服務時並無接受其他政府資助之同類服務。

申請方法：申請者需經社工/個案經理轉介，如欲查詢服務，可向當值社工/個案經理查詢。

服務收費：中心免費；上門：\$52 / 45分鐘



## 專職專欄介紹



### 言語治療知多少

言語治療師：蔡善欣

言語治療會師為不同年齡層的人士，就不同方面評估及制訂治療計劃，希望以合理及安全治療方案，優化患者的溝通和吞嚥能力，從而提高生活質素。以下列出常見障礙及其影響：

常見障礙	影響簡介
語言理解及表達	可分為發展遲緩及神經性溝通障礙兩大類，前者多出現在智能障礙、自閉症、聽障及腦部創傷者等；後者則多見於中風、癱瘓症、帕金森症及腦創傷的患者。
社交溝通技巧	未能有效接收有關社交場合的訊息、考慮對方立場、想法及感受等，繼而作出適當回應，與人建立關係上出現困難。
構音及流暢度	發音不準及口吃問題會說話欠清晰，大大影響溝通。
聲線	聲線運用過量及發聲方法不當，可導致聲帶結構性問題，如聲帶結節及出血等問題。
餵食及吞嚥能力	吞嚥困難及進食問題有機會引致吸入性肺炎、脫水、營養不良的風險。

言語治療會師亦會定期舉辦講座及工作坊，讓中心會員、家長及公眾人士了解更多與言語治療相關的最新資訊。如對以上資訊有任何疑問及查詢，請向中心查詢。

## 專職專欄介紹

以下將會介紹其中一項常見障礙——「發展性語言障(Developmental Language Disorder)」，希望有助及早識別及安排治療。

### 發展性語言障礙

言語發展與學習及思考能力關係密切。我們需要語言來表達自己的需要、思想、情感。語言對我們發展獨立思考能力及建立人際關係亦不可或缺。「發展性語言障礙」則指兒童或成人在語言理解及表達方面有困難，因而影響其學習、社交及工作。



**成因：**家族遺傳、經常出現在患有專注力失調/過度活躍症和讀寫障礙的人士身上等。

**特徵：**

- 未能理解指令故事篇章及回應推理問題
- 詞彙較少，經常使用詞彙，如「呢個」、「嗰度」
- 難以習得新詞彙
- 錯用詞彙，如錯將「雞扒」說成「雞翼」、「啲」當作「入閘」、「枝筆」說為「個筆」
- 語法混亂，如將「用刀切菜」說成「切刀刀」
- 未能有組織及完整地敘事

**溝通小貼士：**

- 說話前先取得孩子的注意
- 減慢說話速度
- 強調重要字眼
- 鼓勵孩子多表達自己的意見，並對他們的嘗試加以讚賞
- 示範運用正確詞彙及句子，加以手勢、表情及聲線作配合
- 協助孩子擴張他們的語句
- 運用不同的提示技巧(如視覺及言語)
- 多與孩子說故事及引導他們回應問題





## 中心暫顧服務

### 預約方法及收費安排

每月1號—10號遞交下個月的「中心暫顧服務預約及訂餐表格」，請於表格中剔選需要訂餐的日子。

備註：

1. 遞交方式：親臨中心、WhatsApp
2. 逾時者，有機會未能安排服務。

職員於每月月中透過WhatsApp通知家長，確認中心暫顧服務

備註：如沒有WhatsApp，將改用電話通知。

確認服務，並於月尾或之前繳交費用（包括中心暫顧及午膳費用）

備註：

1. 如逾期繳交費用將自動取消服務；
2. 如因確認服務延遲，交費日期也會根據情況延遲。

### 使用中心暫顧服務

收費：每小時\$5.1，逾時超過15分鐘，亦以一小時計算。

注意事項：

- 如實際服務時間超出已預約時段，家長須即日繳交超時之中心暫顧費用
- 如因私人理由需要就中心暫顧時間有任何變更，請聯絡當值社工
- 如因病以致未能使用服務而欲退款，必須提供相關證明文件，並帶同本局之正式收據到中心辦理手續。
- 如因其他私人原因而未能出席，已預繳之費用（包括中心暫顧及午膳費用）將不獲退款
- 如有緊急託管需要，可致電中心聯絡當值社工

查詢：3749 9311

## 照顧者支援服務

單位定期舉辦多元化的照顧者支援活動，內容包括照顧者聯誼悠閒活動、親子小組、照顧講座、探訪活動等。透過不同種類的活動，紓緩照顧者的壓力及建立照顧者支援網絡，詳情請留意中心稍後的廣播訊息。如有任何查詢，歡迎致電與導師顏姑娘/ 社工郭姑娘聯絡。

為支援殘疾人士日常生活照顧上的需要，本中心將推行外傭培訓試驗計劃，歡迎現正照顧或將會照顧殘疾人士的外傭參加計劃，計劃由護士、職業治療師及物理治療師教授不同照顧殘疾人士的知識和技巧，有興趣的人士可致電37499311聯絡當值社工。



保良局地區支援中心(沙田)

### 殘疾人士外傭培訓試驗計劃

目的：

- 減少殘疾人士在家中潛在風險
- 協助建立健康生活模式
- 提升外傭照顧技巧及知識

對象：現正或將會照顧殘疾人士的外傭

地點：本中心(馬鞍山恆安邨恆海樓地下17-24號)

費用：全免

出席培訓後，可獲發證書

課程由專業人士(護士、職業治療師及物理治療師等)教授



日常急救



生命體徵觀察與技巧



預防跌倒技巧

\*所有課程詳情及內容以本中心最新公佈為準

如有查詢或有意報名，可致電  
37499311 聯絡當值社工



## 照顧者支援服務

本中心現就著家長活動及講座收集意見，以便更了解家長的需要。請閣下抽空填寫以下「家長活動及講座喜好調查 2024-2025」問卷，謝謝！家長可掃描以下二維碼填寫網上問卷，或在以下問題的上加上「✓」號，並於3月31日或之前拍照 WhatsApp 至中心手提 5231 8210。



### 1. 你對以下哪些活動主題感興趣？

- 正向溝通  家居運動  製作手工藝  小食製作  
 家傭培訓  參觀外間機構 (例如宿舍、工場、展能中心)  
 手機程式功能介紹 (例如醫院管理局手機程式 HA Go、九巴手機程式)

### 2. 你對以下哪些講座主題感興趣？

- 管理藥物知識  認識長者服務  認識都市病(例如糖尿病、中風)  
 護理知識  吞嚥困難及處理  
 輪候長期服務的程序 (包括日間中心、工場、宿舍等)

### 3. 其他活動/講座主題建議

---

---

### 4. 哪個方式較方便你參與講座？

- ZOOM  到中心參與

### 5. 甚麼時間較方便你參與講座/活動？

	上午 9:00 - 10:00	上午 10:00 - 11:00	上午 11:00 - 12:00	下午 12:00 - 1:00	下午 1:00 - 2:00	下午 2:00 - 3:00	下午 3:00 - 4:00	下午 4:00 - 5:00	下午 5:00 - 6:00	下午 6:00 - 7:00
星期一										
星期二										
星期三										
星期四										
星期五										
星期六										

## 社區教育及義工服務

### 活動花絮

#### 「中心開放日2023」

本年度的中心開放日已於2023年11月25日順利完成。除了向社區人士宣傳及推廣本中心之服務，更務求加強社區教育，促進傷健共融。



職員與義工及會員大合照



會員作品展出



大家都非常投入玩攤位遊戲



保良局蔡繼有學校的義工與會員大合照

#### 「保良局蔡繼有學校聖誕探訪活動」



感謝保良局蔡繼有學校到本中心探訪會員，陪他們一同玩遊戲及畫聖誕卡，渡過了美好的時光。

### 義工招募

**內容：** 本中心持續招募義工加入我們的大家庭，如果你有空餘的時間及一技之長希望與別人分享，歡迎大家因應自己的時間、興趣、專長等，參與本中心各類型之義工服務，以生命影響生命。無論你有否義工經驗，只要有心，我們都歡迎你成為我們的一份子。

**對象：** 十五歲以上，對參與義務工作有興趣之人士

**報名方法：** 親身到本中心填寫義工登記表（如有需要，歡迎先行預約社工協助登記）

**聯絡職員：** 社工許姑娘



## 中心服務介紹

### 服務目標：

透過一站式及綜合服務模式，為區內殘疾人士及其照顧者提供訓練、照顧及各項支援服務，強化社區生活技能，協助他們融入社區。

### 服務對象：

6歲或以上殘疾人士及其照顧者（居住於沙田及馬鞍山區優先）

### 服務內容：

- 日間訓練服務（中心/家居）
- 嚴重殘疾人士日間照顧服務
- 個人成長及發展服務
- 個案管理服務
- 中心暫顧服務
- 家居暫顧及支援服務
- 專職醫療服務
- 社交康樂活動
- 社區教育及義工服務
- 照顧者支援服務

## 其他服務介紹

### 個案管理服務

**服務內容：**社工為個案進行評估，按其需要擬定計劃，透過輔導、服務轉介、連繫其他社區資源等的形式，提供適切的支援予個案。

**服務對象：**現時沒有任何社工跟進的地區殘疾人士

**收費：**全免

**申請方法：**致電/親臨申請或經社工轉介

### 家居暫顧及支援服務

**服務內容：**為社區內有需要的殘疾人士提供接送及家居暫顧等服務

**服務時間：**按使用者需要

**服務對象：**區內殘疾人士

**收費：**\$33/小時

**申請方法：**經社工轉介/評估

### 中心車接送服務

**服務內容：**接送會員到中心接受服務

**服務時間：**星期一至五 9:00am-6:00pm

**服務對象：**有需要之中心會員

**收費：**\$10/程

**申請方法：**經社工轉介/評估

### 熱線服務

保良局康復支援熱線：2699 9976 — 提供情緒輔導及服務查詢



# WhatsApp廣播同意書

為加強溝通及更有效傳遞資訊，中心將優化傳遞流程，透過WhatsApp廣播傳輸功能，發放有關資訊或宣傳。

## 注意事項：

1. WhatsApp廣播主要用於資訊發放及活動宣傳，查詢及報名事宜，需要致電中心與當值職員聯絡。
2. 此非群組發放模式，閣下所提供的電話號碼將受到保密，而其他訊息接收者並不會知悉。
3. 閣下必須先儲存本中心WhatsApp電話號碼5231 8210到手機通訊錄內，才能接收相關資訊。
4. 若閣下日後拒絕再接收有關資訊，可致電中心聯絡當值社工處理。

若閣下有興趣及願意以WhatsApp廣播傳輸途徑，接收中心發放的資訊，請儲存本中心WhatsApp電話號碼到手機通訊錄內，並向此號碼發一個短訊

「我是會員XXX / 會員XXX照顧者，我希望加入WhatsApp廣播名單」，

中心將在核實資料後安排。



# 惡劣天氣安排

		 雷暴警告	 黃色暴雨	 紅色暴雨	 黑色暴雨	T1 一號風球	L3 三號風球	▲8 八號或以上風球
中心開放		✓	✓	✓	✗	✓	✓	✗
上門: -訓練/治療 -家居督顧	室內	✓	✓	✓	✗	✓	✓▲	✗
	室外	☎	☎	✗	✗	✓	✗	✗
中心: -日間訓練/ 照顧服務 -活動/治療 -興趣班	室內	✓	✓	✗ <sup>@</sup>	✗ <sup>@</sup>	✓	✗▲	✗ <sup>@</sup>
	室外	☎	☎	✗	✗	✓	✗	✗
中心託管服務		✓	✓	✓ <sup>@</sup>	✗ <sup>@</sup>	✓	✓▲	✗ <sup>@</sup>
中心車接送服務#		✓	✓	✗	✗	✓	☎	✗

✓ 如常舉行 ✗ 取消 ☎ 視乎情況，當值/負責社工決定是否繼續進行

## 注意事項：

- 1) 如於活動/服務開始前2小時，天文台發出/仍然懸掛三號或以上風球，紅色或黑色暴雨警告訊號，該活動/服務會取消，已繳付的費用可獲退回。
- 2) ▲ 如於小組/活動/照顧服務進行期間，天文台發出三號風球，小組/活動/照顧服務會繼續進行，家長可按需要提早接回服務使用者，惟已繳付的費用將不會退回。
- 3) @如於室內小組/活動/照顧/託管服務進行期間，
  - 天文台發出八號風球，家長需要盡快安排接回服務使用者，惟已繳付的費用將不會退回(託管服務另議)；
  - 天文台發出紅色或黑色暴雨警告訊號，服務使用者應繼續留在中心/安全地方，服務會繼續進行，家長可按需要接回服務使用者，惟已繳付的費用將不會退回(託管服務另議)。
- 4) # 如天文台於早上7時發出/仍然懸掛三號或以上風球，紅色或黑色暴雨警告訊號，中心車接送服務將全日暫停。
- 5) 如遇極端天氣狀況，當值/負責社工將按實際情況調整活動內容，有關安排將不另行通知。
- 6) 如有任何查詢，服務使用者/家長宜先致電予中心查詢。



Stamp



地址：馬鞍山恆安邨恆海樓地下17-24號

電話：3749 9311

Whatsapp：5231 8210 (只作服務查詢之用)

傳真：3741 2603

電郵：dscs@poleungkuk.org.hk

網址：<http://rehab.poleungkuk.org.hk/zh-hk/626/page.html>

印刷數量：1000本

印刷日期：1 / 2024



掃描QR Code

中心開放時間：上午9:00 - 下午7:00 (\*星期日及公眾假期休息)

星期一

星期二

星期三

星期四

星期五

星期六

星期日

