

活動預告

	八八觀塘工場	原馮寶添紀念宿舍
10月	月缺·一樣·星星襯 @ 1. 共生舞工作坊 2. 戲劇工作坊	萬聖節之夜
11月	性教育講座	時裝精品店
12月	「音樂·友共聚」聖誕舞會	聖誕慶祝活動

聯絡我們

如對我們的服務有任何意見或讚賞、鼓勵及分享，歡迎以書面、傳真或電郵方式交予本中心營運經理冼安怡。



服務單位	保良局八八觀塘工場	保良局原馮寶添紀念宿舍
地址	觀塘翠屏南邨翠桐樓地下	觀塘翠屏南邨翠桐樓2樓
電話	2772 3046	2772 3049
傳真	2348 9651	2379 5021
電郵	88kt@poleungkuk.org.hk	yfphostel@poleungkuk.org.hk
備註		殘疾人士院舍牌照事務處檔案 D0130, 牌照編號 L0352

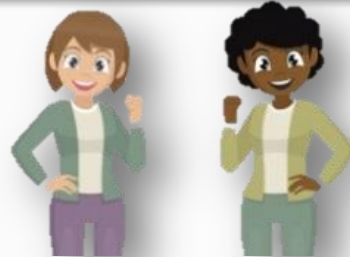
督印人：營運經理冼安怡
編輯小組：林仲雯, 江寶慈
印刷數量：156份
印刷日期：2020年11月



保良局
PO LEUNG KUK

「疫」境自強，再度啟航

保良局八八觀塘工場 原馮寶添紀念宿舍 (2020年7-9月季刊)



目錄

- ◆ P.1 編者的話
- ◆ P.2 特別「友」心節日 FUN
- ◆ P.3 宿舍活動
- ◆ P.4 職業康復延展計劃
- ◆ P.5 醫護資訊
- ◆ P.6-7 風雨同路社區劇場計劃
- ◆ P.8 防疫措施/職橋
- ◆ P.9 單位行政事宜/服務質素標準
- ◆ P.10 人事動向
- ◆ P.11 服務表現報告
- ◆ P.12 活動預告

編者的話



在新冠肺炎疫情下，我們在生活及工作上都受到了不同程度的影響。但八八觀塘工場及原宿仍會緊守崗位，盡力為大家服務，讓各學員的生活在疫情下仍能保持豐盛和充實。

最後，編者祝願各位身體健康，愉快地享受每天的生活。



「如珠如寶」飾品設計小組



由香港珠寶玉石廠商會贊助的「如珠如寶」飾品設計小組已於 27-8-2020 開始，每堂安排 8 名學員參與，反應熱烈！

小組利用環保物料，如塑膠、回收玻璃、碎布等，再升級打造成有價值的飾品！



良朋好友慶生辰



由香港珠寶玉石廠商會贊助活動「7-9 月良朋好友慶生辰」已於 16/9/2020 順利舉行，共 34 位學員參與，氣氛熱鬧！
多謝香港珠寶玉石廠商會義工們，多年來為學員慶祝生日！

項目	八八觀塘工場			原馮寶添紀念宿舍		
	7月	8月	9月	7月	8月	9月
登記人數	156	156	157	58	58	58
租用車服務人數	33	33	33	0	0	0
中心車服務人數	0	0	0	0	0	0
義工活動次數		0			1	
學員參與義工出席的活動人數		0			0	

駐機構職業治療服務						
項目	八八觀塘工場			原馮寶添紀念宿舍		
	7月	8月	9月	7月	8月	9月
新轉介個案	0	0	0	0	0	0
接受職業治療	0	0	0	31	43	45
輔助及改良工具	0	0	0	0	0	0
職業訓練次數	0	0	0	19	20	22

駐機構臨床心理服務						
項目	八八觀塘工場			原馮寶添紀念宿舍		
	7月	8月	9月	7月	8月	9月
探訪次數	1	1	1	1	1	1
評估服務次數	0	0	0	0	0	0
治療服務次數	0	0	0	2	2	2
諮詢服務次數	0	0	0	0	0	0
新轉介個案	0	0	0	0	0	0
個案總數	2	2	2	2	2	1

個人職業訓練-八觀塘工場		
訓練項目	次數	人次
自理/個人操守	0	0
健康	0	0
安全	0	0
人際關係	0	0
認知	0	0
機器使用(工作)	0	0
工具使用(工作)	0	0
辨別(工作)	0	0
加工技巧(工作)	0	0
整理(工作)	0	0
外展工作技巧	0	0

個人起居訓練-原馮寶添紀念宿舍		
訓練項目	次數	人次
自理	5	5
家務技能	31	6
興趣培訓	36	6
社區技能	43	8
其他	21	6
活動項目	次數	人次
購物活動	0	0
飲茶活動	0	0
房間會議	7	52
房間旅行	0	0
義工活動	0	0



職業康復延展計劃 (WEP)



單位行政事宜

和諧粉彩初體驗



快來欣賞我們的作品!!!



為感謝工場義工們對 WEP 學員的關愛，我們特意在小组嘗試以和諧粉彩，創作了不同的感謝卡寄給義工。這對學員來說都是新奇的嘗試。



我們都非常專心地完成自己的作品!!!

秋香秋色迎節日



中秋將至，WEP 組為學員預備了不同的香草，應節水果，及製作香囊的環節。讓學員充分運用不同感官去感受秋日氣氛。



我們正在努力製作自己的香囊!!!



天然香草香囊
DIY



快來猜猜我放了什麼在香囊?



有關學員獎勵金及收費安排，將作以下更新通知：

(一) 學員獎勵金發放：

復工階段	時段	發放準則
1	2020年9月23日開始	所有學員均獲發放獎勵金。
2	2020年9月30日開始	所有學員均獲發放獎勵金。
3	2020年10月7日開始	恢復社署發放獎勵金準則，按照學員出席率發放。

(二) 收費：

收費	收費準則
冷氣費	豁免收費。
租車費	須收費，金額不變。
膳餐費	按學員出席收費，金額不變。



敬啟者：

恢復服務通知 - 獎勵金發放及收費
(通告編號: 88KTW/N/2021/017)

因應疫情漸趨穩定，八八觀塘工場將訂於2020年10月7日正式全面恢復服務。有關學員獎勵金及收費安排，將作以下更新通知：

(一) 學員獎勵金發放：

復工階段	時段	發放準則
1	2020年9月23日開始	所有學員均獲發放獎勵金。
2	2020年9月30日開始	所有學員均獲發放獎勵金。
3	2020年10月7日開始	恢復社署發放獎勵金準則，按照學員出席率發放。

(二) 收費：

收費	收費準則
冷氣費	豁免收費。
租車費	須收費，金額不變。
膳餐費	按學員出席收費，金額不變。

如有疑問，歡迎致電 2772 3046 與負責社工及職康導師聯絡。

此致
八八觀塘工場
家長/監護人
院舍負責人

二零二零年九月二十三日



經理
冼安怡

香港觀塘區十六號 66 Leighton Road, Hong Kong
T: 2772 8888 F: 2576 4509 E: pikinfo@po-leungkuk.org.hk
www.po-leungkuk.org.hk



服務質素標準 10-12

標準 10：申請和退出服務

服務單位確保服務使用者獲得清楚明確的資料，知道如何申請接受和退出服務。本中心備有政策各程序文件，清楚地說明如何申請接受和退出服務。本局收納服務使用者的政策，以一視同仁為原則。

標準 11：評估服務使用者的需要

服務單位運用有計劃的方法以評估和滿足服務使用者的需要。每年社工、服務使用者及其家人，或其他有關人士會舉行個案會議，評估服務使用者的需要，並制定實質的行動計劃，以滿足服務使用者的需要。

標準 12：知情的選擇

服務單位盡量尊重服務使用者知情下作出服務選擇的權利。中心會向服務使用者或相關人士發放或中心運作的資訊，供他們作適當的選擇。



人事動向



多姿多采 宿舍活動

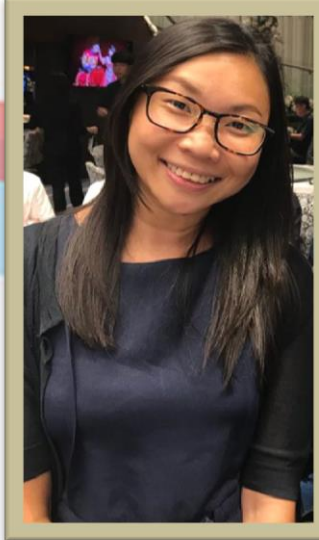


各位學員、家長及義工們，感激在八八觀塘工場及原馮寶添紀念宿舍遇到的每一位、每一件事、每一個時刻。我將於2020年11月4日離職，縱然離開，我仍會記起每位的開心笑臉。送上一首我很喜歡的歌，每次聽到，也讓我感受到您們每一位愉快笑聲的溫度，共勉之，有緣·再會。

快樂
快樂是陽光普照的清晨 快樂是流水美妙的音韻
快樂其實分分鐘把您等 只要您識得點去搵
快樂是尋找天際的星辰 快樂是回憶沙灘的足印
快樂其實邊一位都有份 不管您是富或貧

朋友愛 父母恩 每刻溫暖在我心 豁達滿足 仁愛施恩 快樂 便常共您相親
快樂是離開都市的煙塵 快樂是回家往浴缸一浸
快樂是一首好歌嘴裡哼 一張晚報 一杯香檳
快樂是賢妻給我的精神 快樂是兒子親暱的一吻 快樂長伴我這一生 皆因我是快樂人

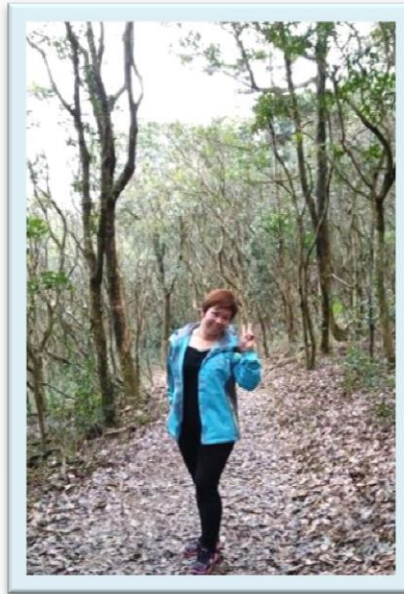
營運經理
洗安怡



31-8-2020 宿舍舉辦「識食有營」餐活動，讓學員有機會發揮創意及善用營養知識，設計出健康又美味的餐單。經過大家熱烈投票終於選冠亞季。



5-8-2020 宿舍為學員舉辦競技遊戲活動，讓學員在宿舍的生活更有樂趣。



大家好!我是社工江姑娘。很高興加入保良局八八觀塘工場及原馮寶添紀念宿舍這個大家庭。在接下來的日子請多多指教。



大家好，我是新入職宿舍導師文姑娘。很高興能接觸這個行業，與大家一起照顧學員，成為了保良局原宿的一員。請大家多多指教。

大家好，我是工場庶務員萍姐，很榮幸可以加入保良局這個大家庭。



1-10-2020 為原宿中秋節晚會，當日學員一同進行集體遊戲，玩燈籠，度過一個快樂中秋節。



27-9-2020 因疫情影響，為學員安排「原宿雜貨」活動，讓學員不能外出購物下，仍能藉著今次活動，學員可盡情購物。



工場活動：

「風雨同路」社區劇場計劃

工場活動：

「風雨同路」社區劇場計劃



主辦機構
保良局八八觀塘工場

「風雨同路」社區劇場計劃 表演者招募

每個人都有一
藝術天份

現誠邀你參加我們的計劃，與殘疾人士一同學習多元藝術，參與以戲劇、舞蹈及繪畫為主的藝術活動，共同創造無限可能！

舉辦時段：2020年9月開始，為期18個月
對象：社區人士、殘疾人士
費用：全免

禪繞畫 共生舞 社區劇場

- 3 公開匯演
延伸·TRIPLE·UP
- 2 社區故事採集
同撈·同路·雙飛翔
- 1 工作坊
月缺·一樣·星星耀

地點：觀塘翠屏邨翠桐樓地下
聯絡電話：2772 3046
電郵：88kt@poleungkuk.org.hk

本計劃獲香港特別行政區政府「殘疾人士藝術發展基金」贊助

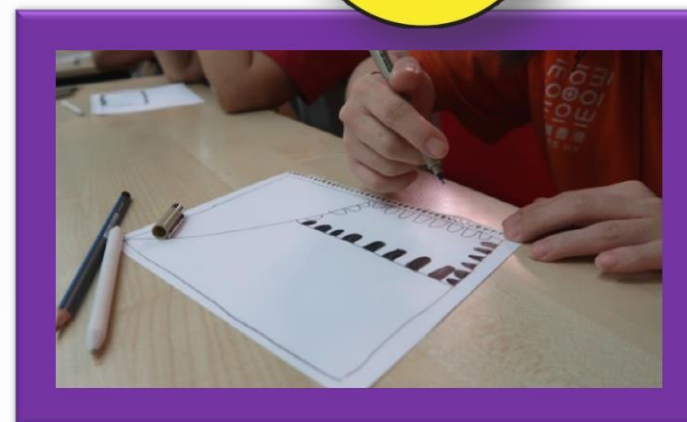
「風雨同路」社區劇場計劃已於2020年9月開展！



畫畫前做啲伸展運動先！



禪繞畫注重靜心，透過重複的線條配合不同的刻畫技巧，設計出不同的有趣圖案，讓學員有機會在投入藝術的過程中，放鬆心情。



部分學員的成品



同 Miss 分享下先！

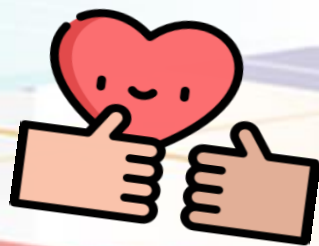


藝術工作坊設有家長及公眾人士參加環節，如有興趣，歡迎致電 2772-3046 聯絡社工曾姑娘。

藝術工作坊	活動開始日期
禪繞畫工作坊	16/9/2020
共生舞工作坊	27/10/2020
戲劇工作坊	27/10/2020



抗疫措施



為預防新冠肺炎的傳播，工場在學員復工後會實施以下防疫措施：

1. 學員會分時段進入工場，以免人流聚集。
2. 學員在進入工場範圍前需要潔手及量度體溫。
3. 工場增添了一款手量的探熱器，好讓早上量體溫的流程更流暢。



職橋

穿線技巧訓練

1. 把線拉出，用較剪剪下所需的長度

01



02



2. 把穿針器穿在針頭上

3. 把線穿過穿針器的孔內，並拉出穿針器，把線引過針頭，便完成

03



宿舍及日間職業治療訓練

職業治療透過不同的訓練，提升他們自我照顧能力，建立良好及具規律之生活習慣。主要核心訓練項目包括：

職業治療師 游芷殷姑娘



◆◆ 日常生活自理訓練 ◆◆
透過提供輔助工具的協助，學員提升生活自理能力與獨立性，以維持生活品質。



◆◆ 肌肉及協調訓練 ◆◆
提升肌能，以應付日常生活中各項活動



◆◆ 認知及專注力訓練 ◆◆



◆◆ 精細動作訓練 ◆◆

